

GAMA 300

Trifazis elektros energijos skaitiklis
buičiai, komercijai ar pramonei



- Aktyviosios (dvikryptės), reaktyviosios (4-iuose kvadrantuose) energijos ir galios maksimumų matavimas
- Tikslumo klasė 1.0 (B) arba 0.5s (C)
- Srovės matavimas fazėje ir neutralėje
- Vienas tarifas arba daugiatarifis (iki 6 tarifų)
- Vidinis realaus laiko laikrodis
- Apkrovos ir apskaitos profiliai bei momentinės vertės
- Išplėsta apsauga nuo nesankcionuotų veiksmų
- Įvykių žurnalas (galios dingimas ar perviršis, atgalinė srovė, magnetinio lauko poveikis, skaitiklio gaubto ar kontaktų dangtelio atidarymas, laikrodžio nustatymas, parametro keitimas, vidinė klaida, programinės įrangos atnaujinimas)
- Optinio ir elektrinio ryšio sietuvai (pagal IEC 62056-21 ir/ar DLMS/COSEM)
- Vidiniai ryšio moduliai (PLC modemas, USB sietuvas, RS485, Ethernet, belaidis ar laidinis MBus), išorinio modemo maitinimas
- Aukšto lygio saugumo užtikrinimas (autentifikavimas ir šifravimas)
- Vidinė srovės atjungimo relė
- Galios kokybės monitoringas (viršįtampis, įtampos nuokrytis, viršsrovės)
- Harmoninių iškreipymų koeficiento matavimas (THD)
- Nuostolių, susidarančių perdavimo linijoje ir galios transformatoriuje, registravimas I2h ir U2h matavimų pagrindu



Techninės charakteristikos GAMA 300

Pajėgumai

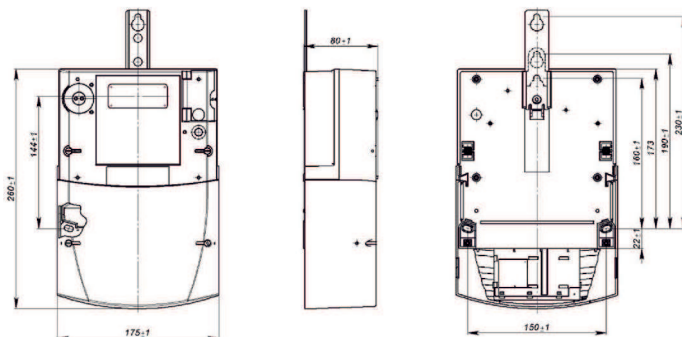
• Sistema	3 elementų keturlaisds arba trilaidis jungimas
• Tikslumo klasė:	
- aktyvioji energija	1.0 (IEC 62053-21), B (EN 50470-3)
- aktyvioji energija, (transformatorinis jungimas)	0.5s (IEC 62053-22), C (EN 50470-3)
- reaktyvioji energija	2.0 (IEC 62053-23)
• Vardinė įtampa, V:	
- keturlaidis jungimas	3x220/380; 3x230/400; 3x240/415; 3x57,7/100; 3x63,5/110; 3x69,2/120; 3x120/208; 3x127/220
- Daugiaįtampis jungimas	3x57,7/100...230/400
- Trilaidis jungimas	3x100; 3x110; 3x120; 3x220; 3x230
• Vardinė (maks.) srovė, A:	
- Tiesioginio jungimo	5(60); 5(80); 5(100); 5(120); 10(60); 10(80); 10(100); 1(1,25); 1(6);
- Transformatorinio jungimo	5(6,25); 5(10);
• Jautrumo slenkstis	0,4% I_b (0,1% I_b , esant transformatoriniam jungimui)
• Vardinis dažnis, Hz	50 or 60
• Skaitiklio konstanta, imp/kWh, imp/kVArh	1...19999 (tiesioginis jungimas), 1...60000 (transformatorinis jungimas)
• Naudojama galia:	
- Įtampos grandinėje	<1.0 VA (<0,5 W) <2.3 VA (<0.8 W) (su papildomu ryšio sietuvu) <10 VA (<1.5 W) (su PLC modemu) <10 VA (<2.2 W) (su belaidžiu MBus ir PLC modemu)
- Srovės grandinėje	< 0,05 VA (< 0,5 VA, jei transformatorinis jungimas)
• Temperatūros intervalas	-40 C iki +70 C

Vidinis laikrodis

• Tikslumas	< 0,5 s/24h (T = 23°C)
• Rezervinis maitinimo šaltinis	Li-on baterija ir/arba jonistorius
• Li-ion baterija	vidinė arba keičiama
• Darbo trukmė naudojant tik rezervinį maitinimo šaltinį:	
- Li-ion baterija	> 12 metų
- Jonistorius	> 7 dienos

Korpusas ir matmenys

• Korpusas	UV stabilizuotas polikarbonatas
• Izoliacija	II apsaugos klasė
• Apsaugos klasė	IP53 (pasirinktinai IP54)
• Matmenys, mm	260 x 175 x 80
• Svoris, kg	<1,5



UAB ELGAMA-ELEKTRONIKA
 Visorių g.2, LT-08300 Vilnius
 Tel.: +370 5 2375000
 El. paštas: marketing@elgama.eu
 www.elgama.eu