

# GAMA 300

Трёхфазный электронный электросчётчик  
для промышленного применения



- Измерение активной (в двух направлениях) и реактивной энергий (в 4 квадрантах), максимальной мощности
- Класс точности 0.2s (IEC 62053-22)
- Однотарифный или многотарифный учёт (до 6 тарифов)
- Оптический и электрический интерфейсы связи (согласно IEC62056-21 и/или DLMS)
- Внутренние коммуникационные модули (PLC модем, беспроводной или проводной MBus, RS485), питание внешнего модема
- Внутренние часы реального времени
- Профили нагрузки и учёта, измерение мгновенных значений
- Второй независимый профиль нагрузки
- Сохранение значений измеряемой энергии и мощности каждой фазы в профиле нагрузки
- Расширенная защита от несанкционированного вмешательства
- Высокий уровень защиты данных (аутентификация и шифрование)
- Журнал событий (отключение напряжения, превышение заявленной мощности, обратное направление тока, воздействие магнитным полем, вскрытие кожуха счетчика или крышки зажимной колодки, настройка часов, параметрирование счетчика, внутренняя ошибка, обновление программного обеспечения)
- Мониторинг качества электроэнергии (понижения и повышения напряжения, превышения максимального тока)
- Регистрация потерь в линии электропередачи и в трансформаторе мощности, на базе I2h и U2h измерений



# Технические характеристики GAMA 300

## Номинальные значения

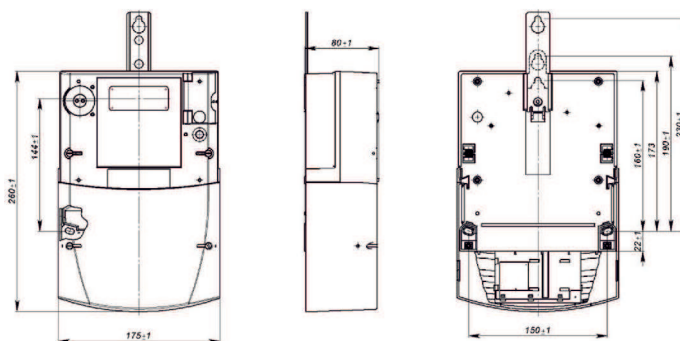
• Электрическая сеть	Трехфазная, 4-х проводная
• Класс точности:	
- Для активной энергии	0.2s (IEC 62053-22)
- Для реактивной энергии	0.5s (IEC 62053-22, изменения $\cos(\varphi)$ на $\sin\varphi$ )
• Ном. напряжение, В:	
- 4-х проводное включение	3x220/380; 3x230/400; 3x240/415; 3x57,7/100; 3x63,5/110; 3x69,2/120; 3x120/208; 3x127/220
- Универсальное подключение	3x57,7/100...230/400
• Ном. (макс.)ток, А	(1,25); 1(6); 5(6,25); 5(10)
• Порог чувствительности	0,1% $I_n$
• Частота, Гц	50 или 60
• Константа счетчика, имп/кВтч	1...60000
• Потребляемая мощность фазы:	
- В цепи напряжения	<1.0 VA (<0,5 W)
- В цепи тока	< 0,5 VA
• Диапазон температур	-40 С до +70 С

## Внутренние часы

• Точность хода	< 0,5 с /24 ч (T=23°C),
• Независимый источник питания	Литиевая батарея и/или супер конденсатор
• Литиевая батарея	внутренняя или сменная
• Сохранения функции часов, используя только независимый источник питания:	
- Литиевая батарея	> 12 лет
- Супер конденсатор	> 7 суток

## Корпус и размеры

• Корпус	Поликарбонат стабилизирован УФ
• Изоляция	Класс защиты II
• Класс защиты	IP53 (по заказу IP54)
• Размеры, мм	260 x 175 x 80
• Вес, кг	< 1,5



ЗАО «ЭЛГАМА-ЭЛЕКТРОНИКА»  
Ул. Висорю 2, 08300 Вильнюс, Литва  
Тел. +370 5 2375009, Факс +370 5 2375020  
Эл. почта: [marketing@elgama.eu](mailto:marketing@elgama.eu),  
[www.elgama.eu](http://www.elgama.eu)