

PTD-3G

Портативный прибор проверки
электросчётчиков



- Измерение активной, реактивной и полной энергий с вычислением погрешности
 - Погрешность измерения активной энергии [$\cos\varphi=1$]: $\pm 0,5 \%$
- Измерение активной, реактивной и полной мощности (каждой фазы и суммарной)
 - Погрешность измерения: $\pm 0,5 \%$
- Измерение тока
 - Погрешность измерения: $\pm 0,5 \%$
- Измерение напряжения
 - Погрешность: $\pm 0,2 \%$ в диапазоне 50...270 V
- Измерение коэффициента мощности
 - Диапазон измерений: -1...+1
 - Разрешающая способность: 0,001
- Измерение частоты
 - Диапазон измерений: 45...65 Hz
 - Разрешающая способность: 0,01 Hz
- Анализ гармонических искажений
 - гармонические составляющие от 2-ой до 30-ой в процентах от основной гармоники
 - Числовые значения каждой составляющей
 - Диаграмма спектра в логарифмическом масштабе
- Отображение векторной диаграммы
- Измерение фазовых углов
 - Углы фазового сдвига токов
 - Углы между фазовыми напряжениями
- Измерение качества электроэнергии
 - Отклонение напряжения
 - Отклонение частоты
 - Коэффициент гармонических искажений
 - Перерывы электроснабжения



Технические характеристики PTD-3G

Применение

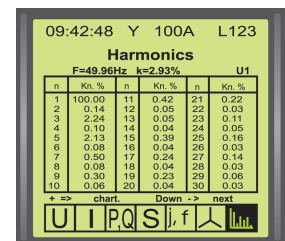
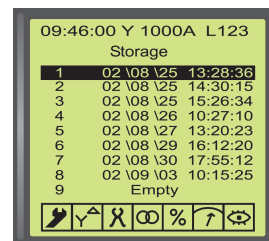
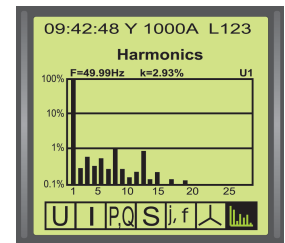
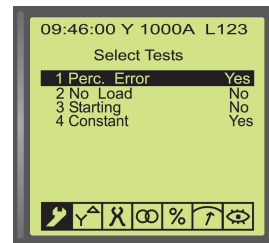
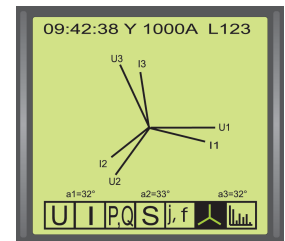
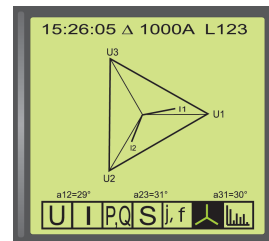
- Тестирования индукционных и электронных однофазных и трехфазных электросчетчиков на местах установки
- Мониторинг качества электроэнергии (по IEC50160)
- Измерение мгновенных значений
- Запись профиля измерений

Функции

- Питается от измерительных цепей
- Широкий диапазон измерения тока (500mA ... 1500A)
- Графический ЖКИ с подсветкой (128x128 точек)
- Фотоэлектрическая головка сканирования
- Интерфейс RS232 или USB для подключения к компьютеру
- Интерфейс токовая петля по протоколу IEC 62056-31 для подключения к АСКУЭ

Хранение данных

- До 64 записей результатов тестирования.
Каждая запись может включать в себя результаты до 4 испытаний (если все испытания проводились под одним запросом).
- До 32 записей мониторинга качества энергии.
Каждая запись содержит информацию о отклонениях напряжения, частоты.
- До 64 снимков мгновенных значений
(в том числе векторную диаграмму и гармоники).
- Запись до 6 профилей для выбранных значений измерений с измерительным периодом от 10 с. до 60 мин.



ЗАО «ЭЛГАМА-ЭЛЕКТРОНИКА»
Ул. Висорю 2, 08300 Вильнюс, Литва
Тел. +370 5 2375009, Факс +370 5 2375020
Эл. почта: marketing@elgama.eu,
www.elgama.eu

Технические характеристики PTD-3G

Источник питания

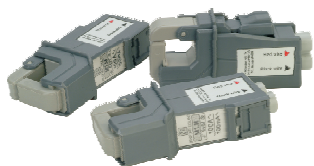
- | | |
|---|--|
| • При запитывании от измерительных цепей напряжения | 50 V ... 270 V, потребление: < 2 W на фазу |
| • При запитывании от вспомогательной цепи | 50 V ... 270 V, потребление: < 6 W |

Профиля

- | | |
|---|---|
| • Количество каналов для записи профиля | 6 с возможностью 25 различных параметров |
| • Один из 5 алгоритмов регистрации для каждого канала | Минимальное значение за период измерения
Максимальное значение за период измерения
Среднее значение за период измерения
Снимок в конце периода измерения
Стандартное отклонение за период измерения |
| • Диапазон периода измерения | 10 с ... 60 мин |

Токоизмерительные клещи

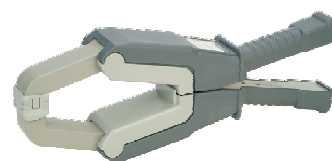
- Диапазон тока 0,5A ...100A



- Диапазон тока 5A ...1000A



- Диапазон тока 10A ...1500A



Сканирующая головка

- | | |
|----------------------|--|
| • Используется | с индуктивными и электронными счетчиками |
| • Напряжение питания | 6 ... 12 V |
| • Габаритные размеры | 270 mm x 95 mm x 80 mm |

Электронный блок

- | | |
|--|-----------------------|
| • Макс поперечное сечение зажима токоизмерительных клещей: | |
| - Кабель, mm | 80 |
| - Шина, mm | 100x50 или 120x45 |
| • Корпус и степень защиты | жесткий пластик, IP40 |
| • Размеры и вес | 157x189x67 mm, 0,8 kg |
| • Диапазон рабочих температур | -20 °C ... +50°C |



ЗАО «ЭЛГАМА-ЭЛЕКТРОНИКА»
Ул. Висорю 2, 08300 Вильнюс, Литва
Тел. +370 5 2375009, Факс +370 5 2375020
Эл. почта: marketing@elgama.eu,
www.elgama.eu